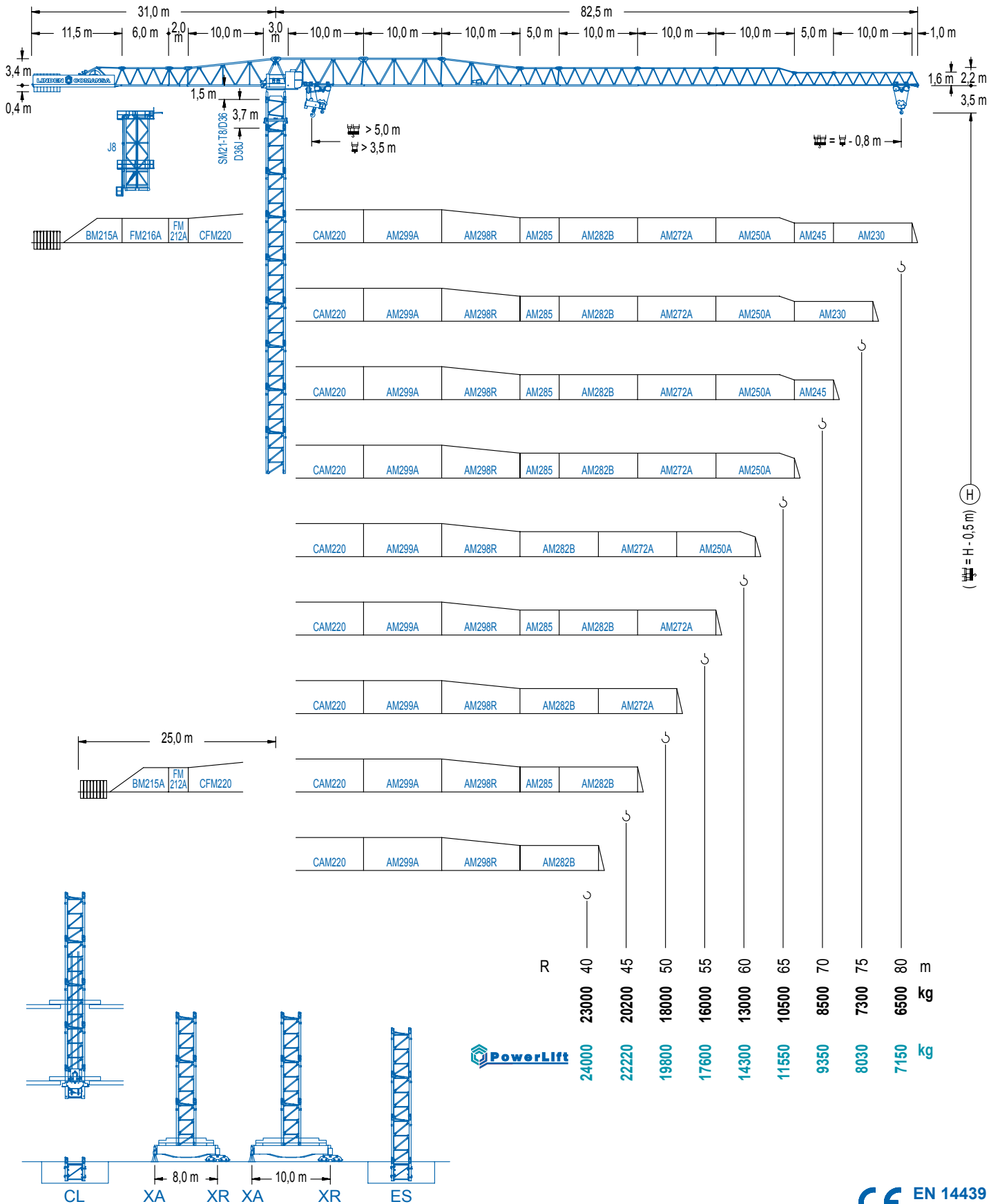


LC 2100

21 LC 750

48 t

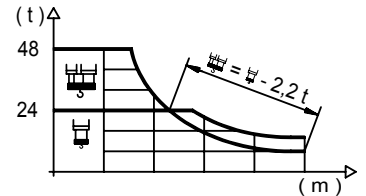


LC 2100

## DIAGRAMA DE CARGAS

Load chart / Diagramme de charges / Lastdiagramm / Diagramma di carico / Диаграмма распределения нагрузки

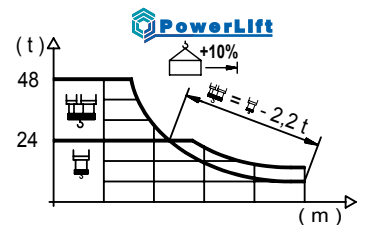
R (m)																				
80	14,7	17	19	20	22	25,7	27,2	32	35	38	40	45	50	55	60	65	70	75	80,0	m
	48000	40030	34930	32790	29140	24000	24000	19890	17920	16290	15340	13340	11760	10470	9410	8510	7740	7080	6500	kg
75	14,9	17	19	20	22	26,2	27,8	32	35	38	40	45	50	55	60	65	70	75,0	m	
	48000	40910	35700	33520	29800	24000	24000	20420	18410	16730	15760	13720	12100	10780	9680	8760	7980	7300	kg	
70	15,5	17	19	20	22	27,3	29,2	32	35	38	40	45	50	55	60	65	70,0	m		
	48000	43020	37570	35290	31390	24000	24000	21590	19480	17710	16690	14540	12830	11440	10300	9330	8500	kg		
65	16,9	19	20	22	25	29,8	32,0	35	38	40	45	50	55	60	65,0	m				
	48000	41620	39120	34850	29810	24000	24000	21700	19750	18620	16250	14370	12840	11570	10500	kg				
60	18,4	20	22	25	29	32,6	35,3	38	40	45	50	55	60,0	m						
	48000	43420	38740	33200	27700	24000	24000	22050	20800	18180	16090	14400	13000	kg						
55	19,9	22	25	29	32	35,4	38,5	40	45	50	55,0	m								
	48000	42680	36640	30640	27170	24000	24000	23020	20140	17860	16000	kg								
50	20,0	22	25	29	32	35,5	38,8	40	45	50,0	m									
	48000	42840	36780	30760	27280	24000	24000	23200	20300	18000	kg									
45	19,8	22	25	29	32	35,2	38,7	40	45,0	m										
	48000	42440	36430	30460	27010	24000	24000	23080	20200	kg										
40	19,7	22	25	29	32	34,9	38,5	40,0	m											
	48000	42070	36110	30180	26760	24000	24000	23000	kg											



## DIAGRAMA DE CARGAS POWERLIFT

Load chart PowerLift / Diagramme de charges PowerLift / Lastdiagramm PowerLift / Diagramma di carico PowerLift / Диаграмма распределения нагрузки PowerLift

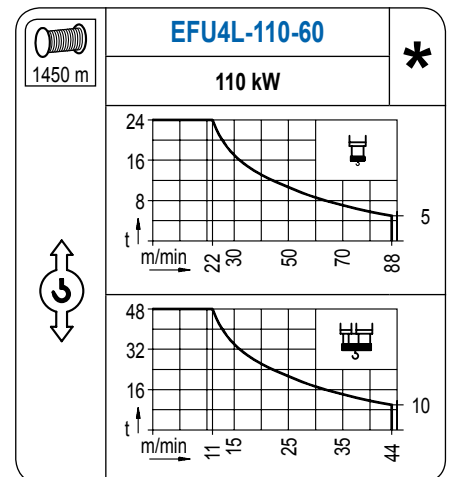
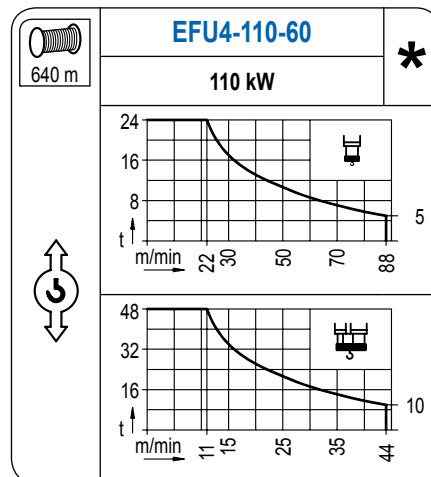
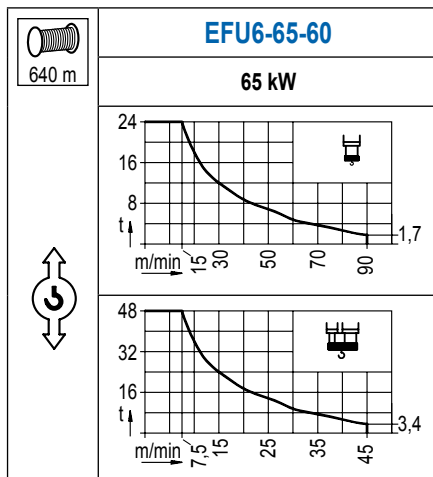
R (m)																				
80	15,3	18	20	22	25	26,8	29,0	32	35	38	40	45	50	55	60	65	70	75	80,0	m
	48000	39350	34590	30770	26250	24000	24000	21560	19450	17680	16660	14520	12810	11430	10280	9310	8490	7770	7150	kg
75	15,6	18	20	22	25	27,4	29,9	32	35	38	40	45	50	55	60	65	70	75,0	m	
	48000	40400	35530	31610	26980	24000	24000	22180	20010	18200	17150	14950	13200	11780	10600	9610	8760	8030	kg	
70	16,3	18	20	22	25	27	28,8	31,4	35	38	40	45	50	55	60	65	70,0	m		
	48000	42720	37600	33480	28610	26000	24000	24000	21220	19310	18200	15880	14030	12530	11290	10240	9350	kg		
65	17,9	20	22	25	27	30	31,6	34,6	38	40	45	50	55	60	65,0	m				
	48000	41930	37390	32020	29150	25590	24000	24000	21580	20350	17780	15740	14080	12710	11550	kg				
60	19,6	22	25	27	30	32	34,7	38,2	40	45	50	55	60,0	m						
	48000	41770	35850	32670	28750	26560	24000	24000	22770	19920	17660	15820	14300	kg						
55	21,3	25	27	30	32	35	37,9	41,8	45	50	55,0	m								
	48000	39740	36260	31950	29550	26490	24000	24000	22110	19620	17600	kg								
50	21,4	25	27	30	32	35	38,1	42,2	45	50,0	m									
	48000	39990	36490	32160	29750	26670	24000	24000	22310	19800	kg									
45	21,3	25	27	30	32	35	37,9	42,0	45,0	m										
	48000	39700	36220	31920	29530	26470	24000	24000	22220	kg										
40	21,2	25	27	30	32	35	37,7	40,0	m											
	48000	39440	35980	31710	29330	26290	24000	kg												



LC 2100


## MECANISMOS

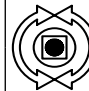
Mechanisms / Mécanismes / Antriebe / Meccanismi / Механизмы

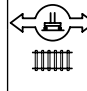


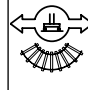
## MECANISMOS

Mechanisms / Mécanismes / Antriebe / Meccanismi / Механизмы

	<b>CFU-13</b>
	<b>13 kW</b>
0 ⇔ 75 m/min	

	<b>GFU-7.5</b>
	<b>4x 7,5 kW</b>
0 ⇔ 0,7 rpm	

	<b>TRA-7.5</b>
	<b>4x 75 Nm</b>
0 ⇔ 20 m/min	
7XR83	10XR83

	<b>TRA-7.5VC</b>
	<b>4x 75 Nm</b>
0 ⇔ 20 m/min	
7XR83	10XR83

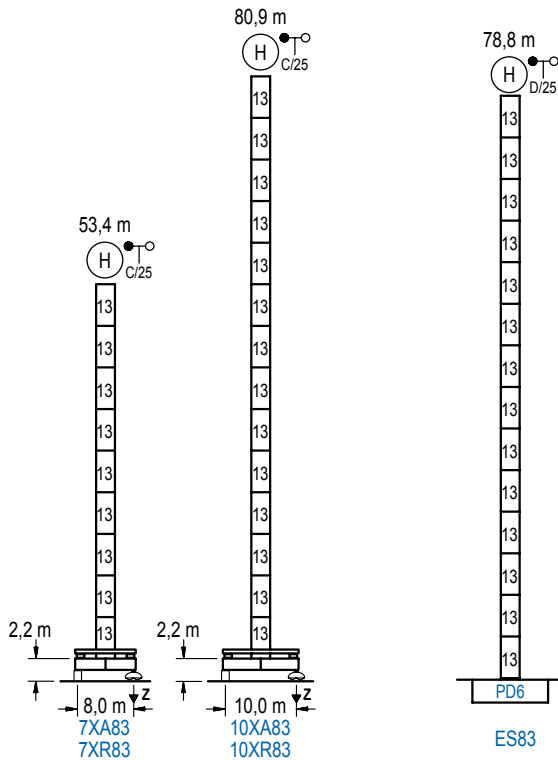
POTENCIA / POWER / PUISSANCE / LEISTUNG / POTENZA / МОЩНОСТЬ				Tensión de alimentación / Operating voltage / Tension de service / Betriebsspannung / Tensione di alimentazione / Напряжение источника питания	Generador / Generator / Générateur / Generator / Generatore / Генератор
Elevación / Hoist / Levage / Hub / Sollevamento / Тип механизма (подъем)	Carro / Trolley / Chariot / Laufkatze / Carrolo / Грузовая тележка	Giro / Slewing / Rotation / Drehbewegung / Rotazione / Поворот	Traslación / Travel / Translation / Verfahrbewegung / Traslazione / Ход	400 V 3ph 50 Hz	205 kVA 270 kVA 270 kVA
EFU6-65-60	CFU-13	(4x) GFU-7.5	(4x) TRA-7.5		205 kVA
EFU4-110-60					270 kVA
EFU4L-110-60					270 kVA

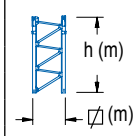
Opcional / Optional / En option / Kaufoption / Opzionale / Опционально
<b>*</b>

## ALTURAS BAJO GANCHO

Heights under hook / Hauteurs sous crochet / Hakenhöhen / Altezza sotto gancio / Высота под крюком

∅ 2,5 m



	n°	Ref.	∅	h
	13	D36	2,5	5,5

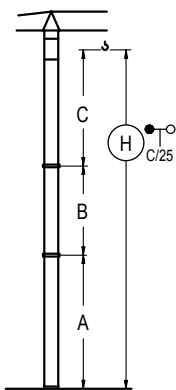
<b>Z máx.</b>	En servicio / In operation / En service / In Betrieb / In servizio / При работе	7XR83..... 163 t 10XR83..... 171 t
	Fuera de servicio / Out of service / Hors service / Ausser Betrieb / Fuori servizio / В стационарном состоянии	7XR83..... 111 t 10XR83..... 162 t

## GRÚA ARRIOSTRADA

Braced crane / Grue à entretoisement / Abgespannter Kran / Gru ancorata / Нарастиваемый кран

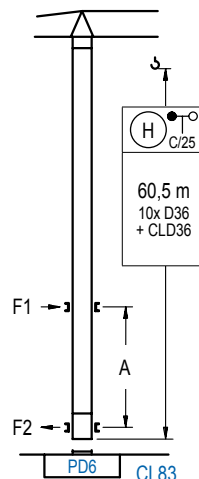
## GRÚA TREPADORA

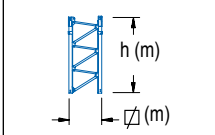
Internal climbing crane / Grue avec cage de télescopage intérieure / Kran mit klettern im Gebäude / Gru in rampante in cavedio / Кран с самоподъемом



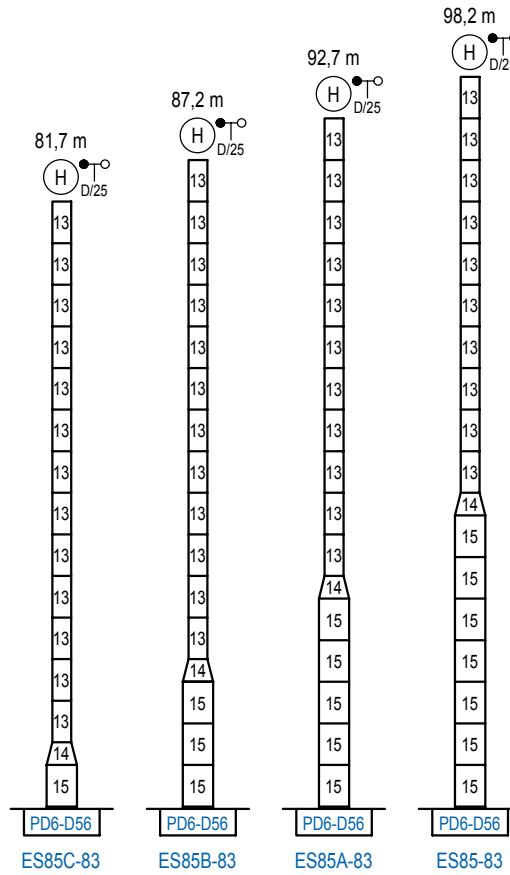
	7XA83	10XA83
A max	40,7	68,2
B max	- 49,5	- 49,5
C max	62,2 62,2	62,2 62,2
H max	102,9 152,4	130,4 179,9

	ES83
A max	66,1
B max	- 49,5
C max	62,2 62,2
H max	128,3 177,8



	n°	Ref.	∅	h
	13	D36	2,5	5,5
	19	CLD36	2,5	3,8

Otras zonas de viento, alturas superiores, arriostramientos o trepado interno consultar / Other wind zones, additional hook heights, tie frames or internal climbing on request / Autres zones de vent, des hauteurs supplémentaires, entretoisements ou grues avec cage de télescopage intérieure, sur demande / Andere Windzonen, weitere Hakenhöhen, Abspannungen zum Gebäude oder Klettern im Gebäude auf Anfrage / Per zone con velocità del vento particolari, altezze superiori, ancoraggi o rampante in cavedio, consultare il fabbricante / При других ветренных зонах, при большой высоте, привязках к зданию или наращивании крана внутри здания проконсультируйтесь с нами



	n°	Ref.	∅	h	n°	Ref.	∅	h
	13	D36	2,5	5,5	14	TD56D36	4,0	3,0
					15	D56	4,0	5,5

Otras zonas de viento o alturas superiores consultar / Other wind zones or additional hook heights on request / Autres zones de vent ou des hauteurs supplémentaires sur demande / Andere Windzonen oder weitere Hakenhöhen auf Anfrage / Per zone con velocità del vento particolari o altezze superiori consultare il fabbricante / При других ветренных зонах о при большой высоте проконсультируйтесь с нами